

Südensicht



für He.
 Fl. Nr. 222/13 u. 221 neu.

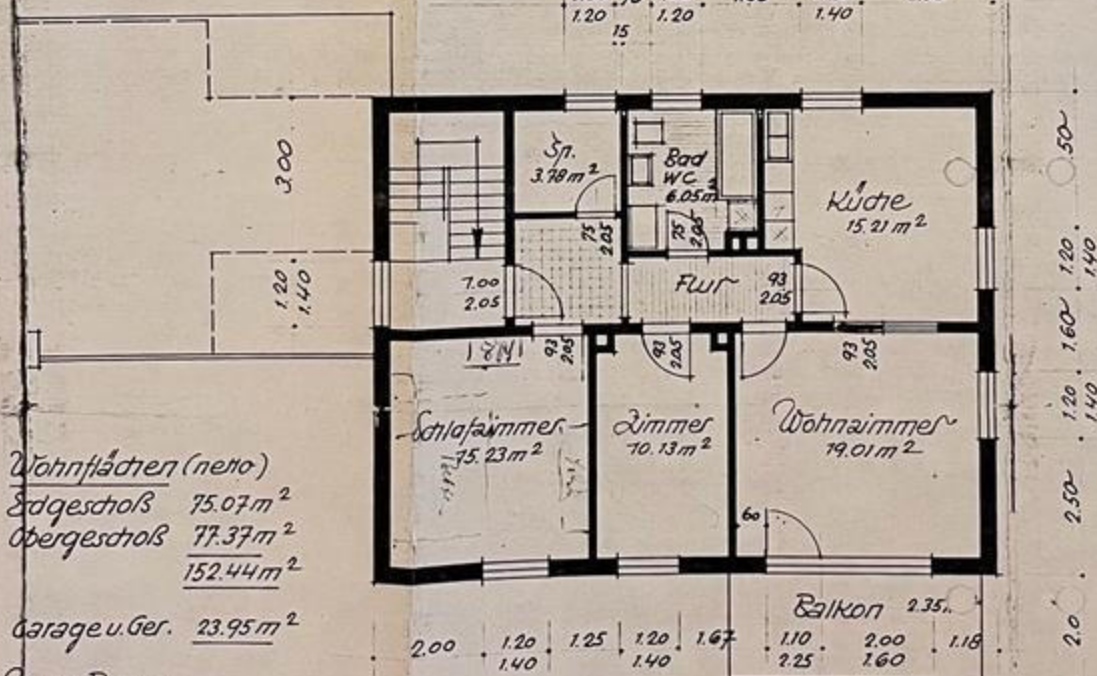
11 Holz

Straßenseite: Holzlaternenzaun mit ab

Maßst. 1:100



7.00 70 1.00 1.85 1.20 2.35
 1.20 15 1.20 1.40



Wohnflächen (netto)
 Erdgeschoss 75.07 m²
 Obergeschoss 77.37 m²
 152.44 m²

Garage u. Ger. 23.95 m²

Umb. Raum

Wohnhaus 856.78 m³
 Nebengeb. 703.01 m³

Obergeschoß

Ostansicht

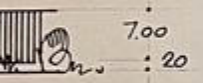
Von Kaminen sind Holzteile rings
weit entfernt zu halten. Der Zwischenraum
ist mit Mauerwerk oder Beton auszufüllen.



Die Bestimmungen für Ausführung von Bauwerken aus Stahlbeton (DIN 1045) sind einzuhalten. Der Bauherr hat durch Betonprüfungen nach DIN 1048 festzustellen, ob der verwendete Beton die nach der statischen Berechnung erforderliche Festigkeit aufweist.

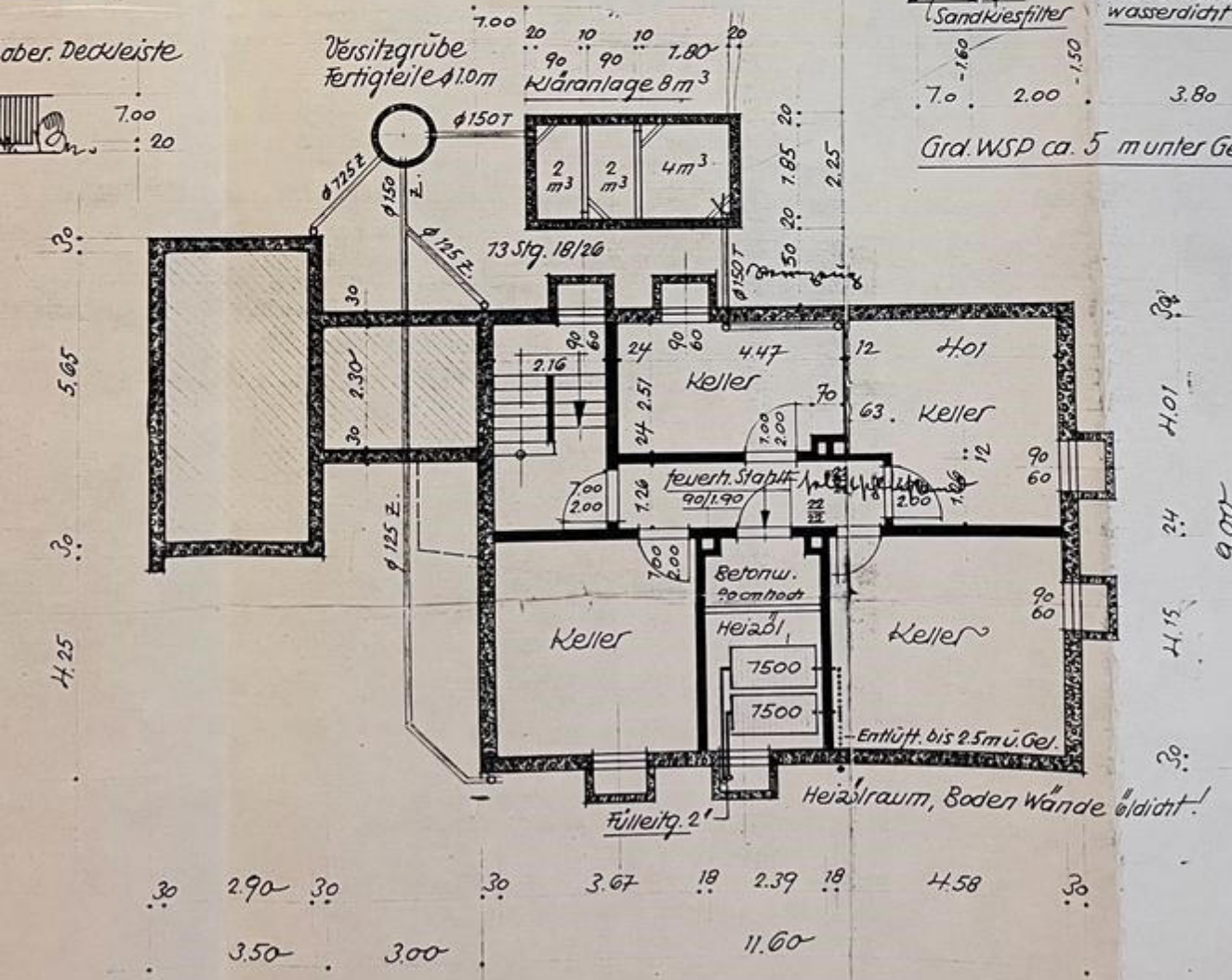
Heizkessel Garding / Alz

ober. Deckeiste

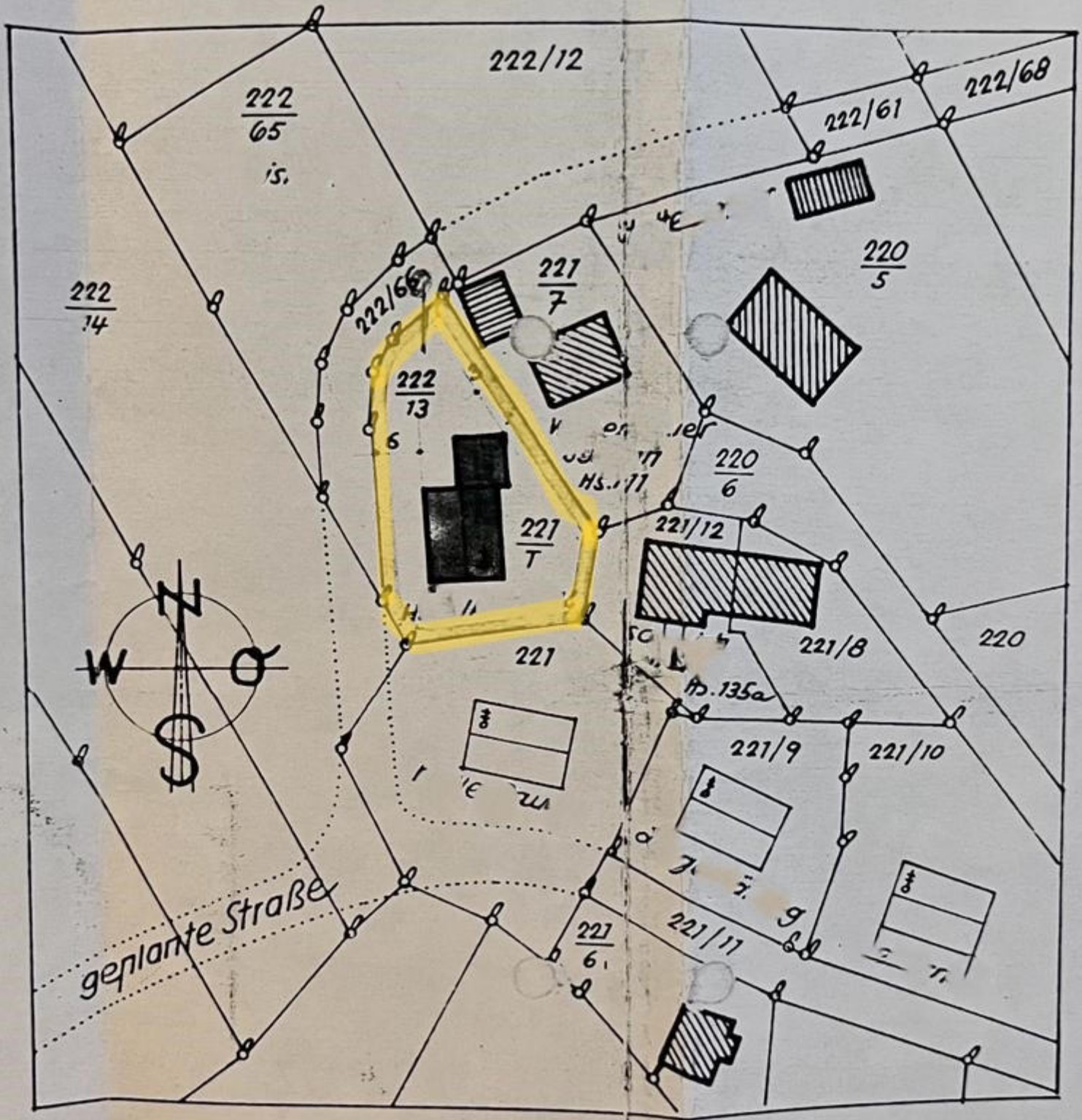


Boden u. Wände wasserdicht

Grd. WSP ca. 5 m unter Gelände



Kellergeschoss



Ortschaft u. Gem. Wald a. Alz

Lageplan 1:1000