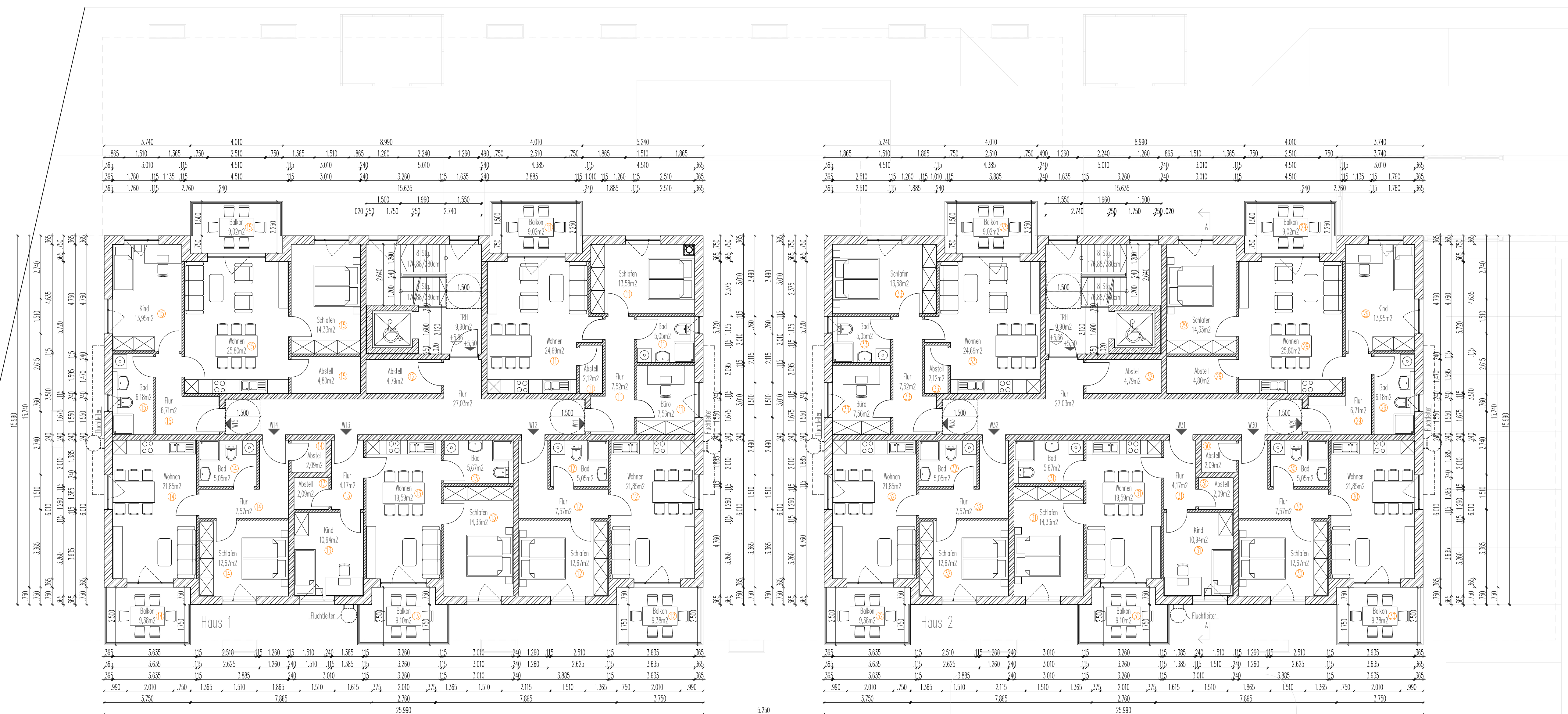




Ansicht von Norden



Ansicht von Süden



2.Obergeschoss

2.Obergeschoss

Wohnung 10 = 71,76 m ² (inkl. Balkon 76,27 m ²)
Wohnung 11 = 62,22 m ² (inkl. Balkon 63,31 m ²)
Wohnung 12 = 56,80 m ² (inkl. Balkon 61,35 m ²)
Wohnung 13 = 51,31 m ² (inkl. Balkon 56,81 m ²)
Wohnung 14 = 61,49 m ² (inkl. Balkon 63,50 m ²)
Wohnung 15 = 61,49 m ² (inkl. Balkon 63,50 m ²)
Wohnung 16 = 51,92 m ² (inkl. Balkon 56,81 m ²)
Wohnung 17 = 56,80 m ² (inkl. Balkon 61,35 m ²)
Wohnung 18 = 62,22 m ² (inkl. Balkon 63,31 m ²)
Wohnung 19 = 71,76 m ² (inkl. Balkon 76,27 m ²)
Summe 2.OG = 580,38 m² (inkl. Balkon 616,78 m²)

AUFTEILUNGSPLAN 1/100

NEUBAU EINER WOHNANLAGE MIT 36 WE UND TIEFGARAGE IN METTENHEIM

PLANINHALT: 2.OG, ANSICHTEN

BAUHERR: G & K METTENHEIM GmbH & CoKG
VERTR. DURCH GABRIELE GALNEDER
GALNED 1, 84574 TAUFKIRCHEN

BAUORT: 84562 METTENHEIM
FLUR-NR.: 887/22 – GEMERBESTRASSE
GEMARKUNG: METTENHEIM

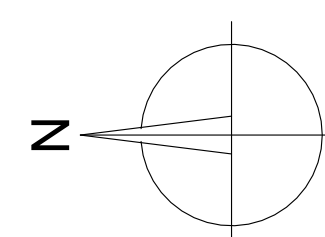
HINWEIS:
SOPH GEHÖRT UNTERSCHREIBEN, DIE BESONDEREN "BAUVEREINBARUNGEN" ZWISCHEN BAUHERREN UND BAUFACHMÄNNERN (SOWIE - SCHUL- UND WIRTSCHAFTSRECHTLICHE) SIND VON BAUFACHMÄNNERN BEI DENN ENTSPRECHENDEN NUMMERNBEREICHEN NICHT ERSTELLEN ZU LASSEN UND WISSEN VON BAUFACHMÄNNERN AUF DER BAUSTELLE VORZULEGEN. KEINER BESTÄNDIG KEIN BAUFACHMANN MIT MEHR UNTERSCHREIBEN, AUSSER SIE AUSREICHEND UND FREIGEGEBT VON MR. DEN PLANERKREIS, AUF BESONDEREN SACHVERHÄLTNISSEN ZWISCHEN BAUFACHMÄNNERN UND BAUFACHMÄNNERN.

BAUHERR: _____

NACHBARN: _____

PLANUNG:
ZEILARN, DEN 26.01.2022
PLANUNGSBÜRO
RENATE FRANK
WEINBERGSTRASSE 22
84367 ZEILARN
TEL.: 08572/968242
FAX: 08572/968250

DESER PLAN IST KEINE WERKPLANUNG DER ENCAEPLANUNG GEMÜSS NUR DEN OFFENTLICH RECHTLICHEN VORSCHRIFTEN



FLUR-NR: 870 Landkreis Wittorf & Ing, Töpferer Strasse 18, 84453 Wittorf & Ing
FLUR-NR: 887/1 Graf zu Töring-Mittelbach, Ingolau, Domburger Strasse 5, 84479 München
FLUR-NR: 962/1 Gemeinde Mettenheim, Koadenstrasse 22, 84562 Mettenheim
FLUR-NR: 887/12 Sarnold Michael, Gewerbestrasse 11, 84562 Mettenheim