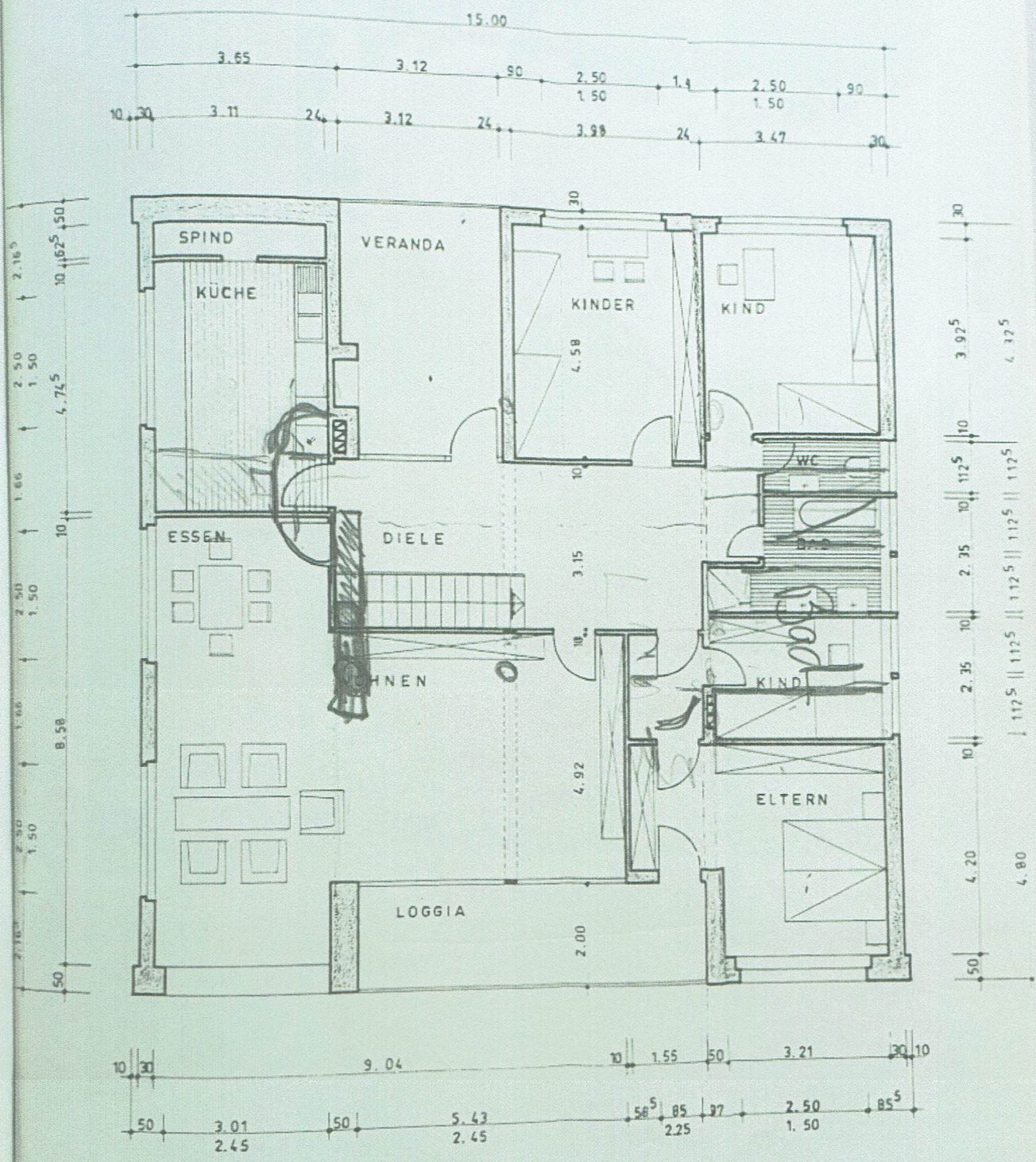


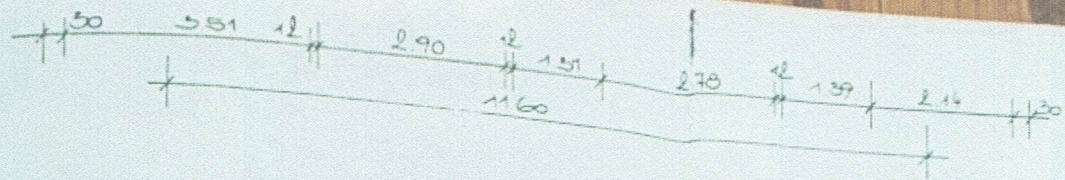
ERDGESCHOSS 1:100



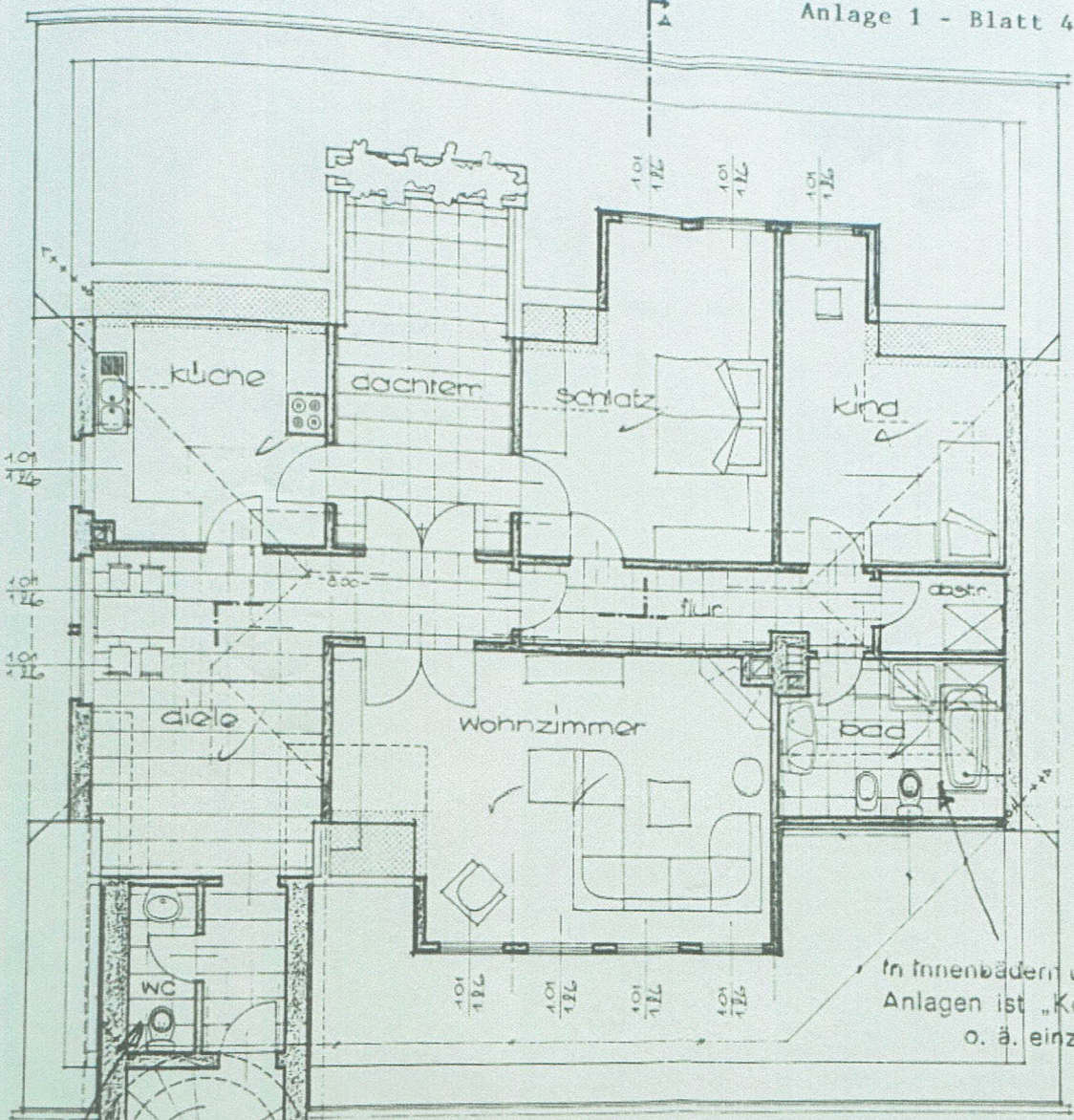


OBERGESCHOSS 1:100



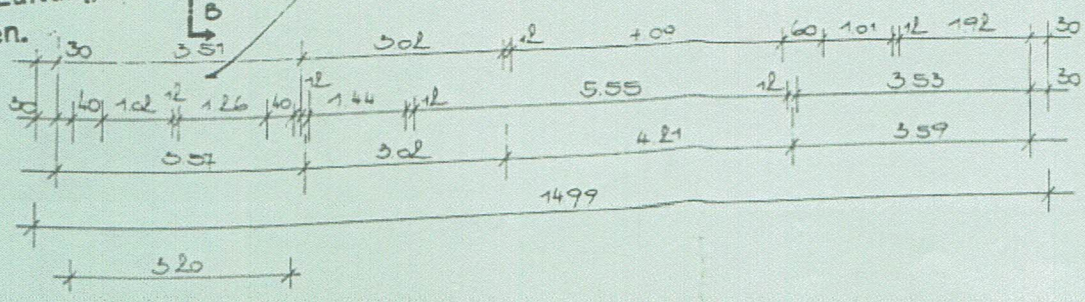


Anlage 1 - Blatt 4

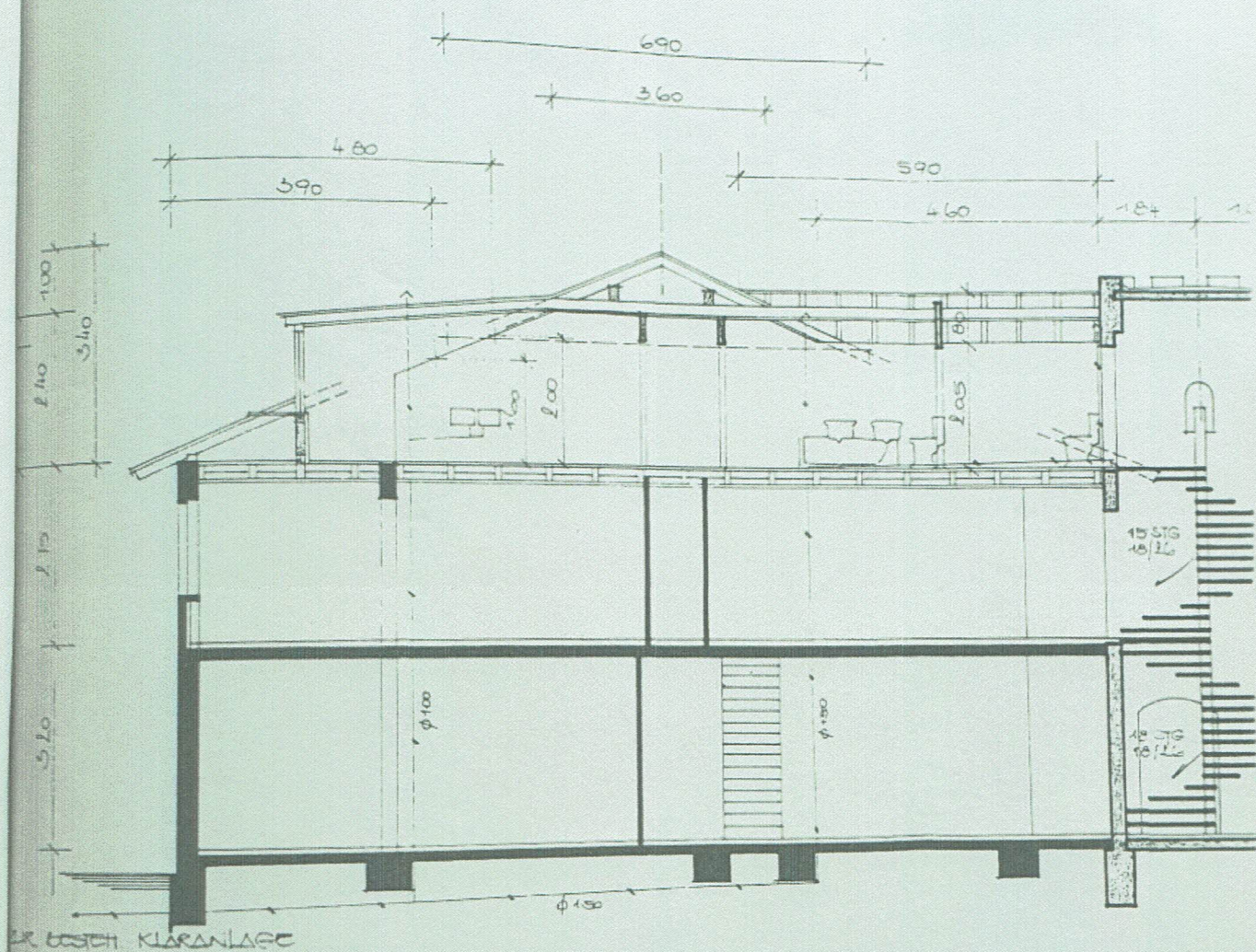


In Innenbädern und in Anlagen ist „Kölner L.“ o. ä. einzubauen

WC und Innen-WC ist „Kölner Lüftung“ einzubauen.







Entwässerungsleitungen entsprechend  
**DIN 1986 und DIN 4033**  
Kanalanschluss und evtl. Rückstausicherung  
mit der Gemeinde abstimmen.