

woning A

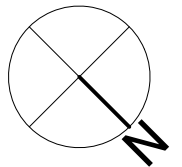
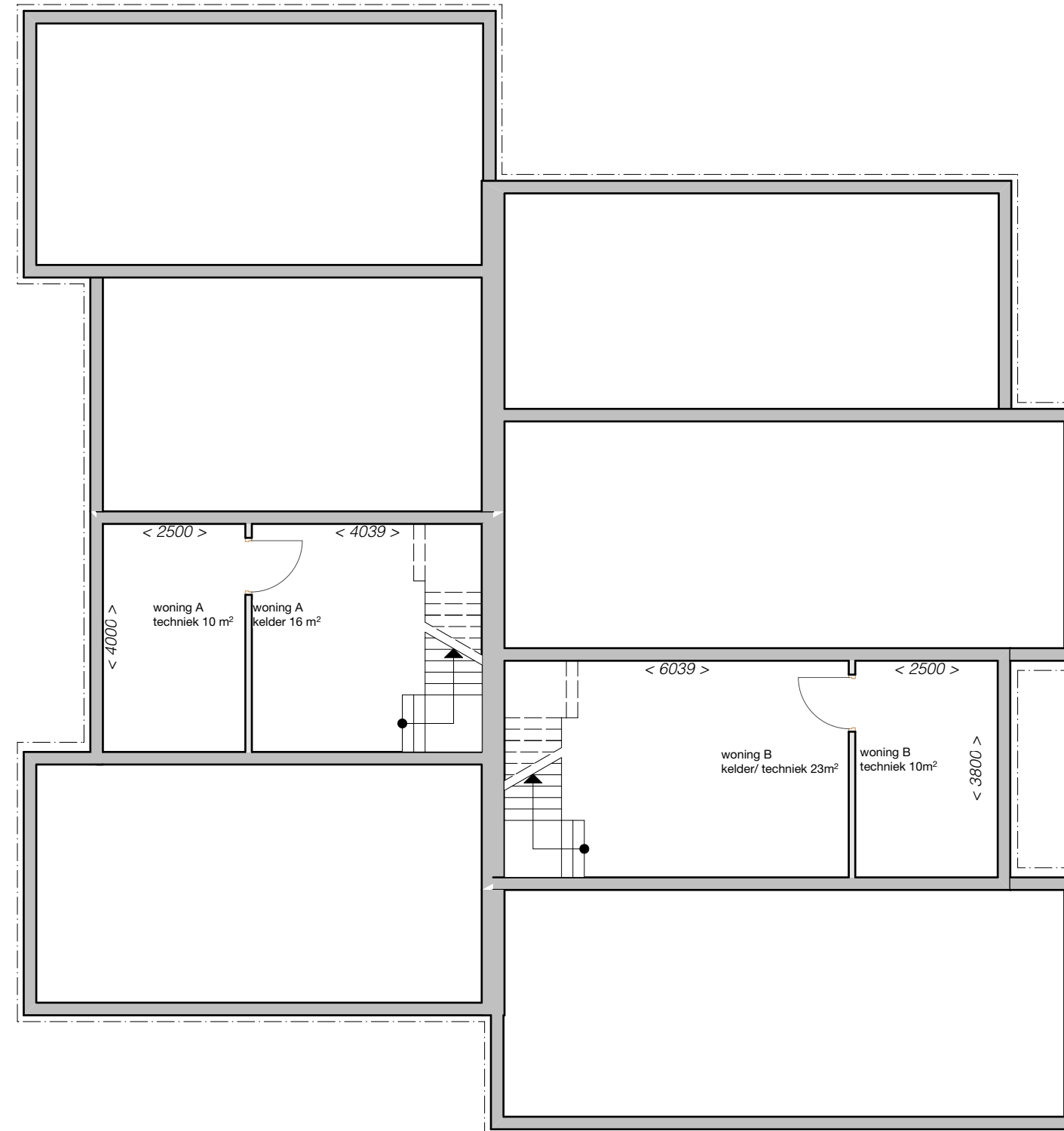
BVO 358 m²
BI 1081 m³

ca. 200 m² PV (aanname exasun 600x820, 190Wp/m²)

woning B

BVO 516 m²
BI 1375 m³

ca. 240 m² PV (aanname exasun 600x820, 190Wp/m²)



alle maten dienen in het werk te worden gecontroleerd

alle palen dienen in het hart van de funderingsbalk te staan.
aangegeven maten zijn indicatief

afmetingen conform tekeningen en berekeningen constructeur

woning kelder

TEKENING		
409-100		
PROJECT		
Hoch Elten		
DATUM	FORMAAT	
18-07-2022	ISO A3	
SCHAAL	FASE	TEKENAAR
1:100	VO	RvT
Nr. Datum	Tek.	Opmerking

